



## MODUŁ ML



**25 LAT**  
GWARANCJI  
NA UZYSKI



**WYSOKA**  
WYDAJNOŚĆ



**REDUKCJA**  
STRAT  
ZACIENIENIA



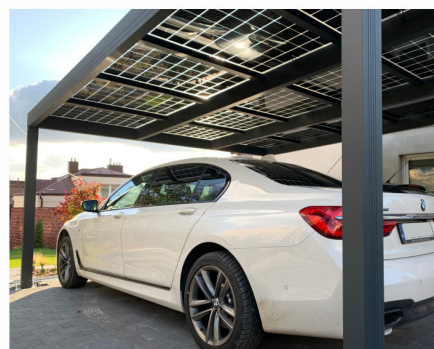
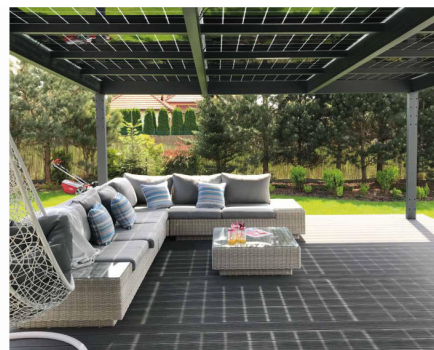
**ODPORNOŚĆ**  
NA GRAD

**PID**

**ODPORNOŚĆ**  
NA EFEKT PID



**ŁATWY**  
MONTAŻ



**POLSKI**  
PRODUCENT



SMART FUTURE

**ML SYSTEM S.A. – DZIAŁ OBSŁUGI KLIENTA**

36-062 Zaczernie 190 G

tel. 17 77 88 299

tel. +48 731 006 008|+48 731 006 003|+48 731 556 558

e-mail: dok@mlsystem.pl



Pełna oferta sklepu dostępna na  
[www.sklep.mlsystem.pl](http://www.sklep.mlsystem.pl)  
[www.mlsystem.pl](http://www.mlsystem.pl)  
[www.mojprad.mlsystem.pl](http://www.mojprad.mlsystem.pl)



# MODUŁ FOTOWOLTAICZNY

TYP: ML-S6MF/T1-320-60

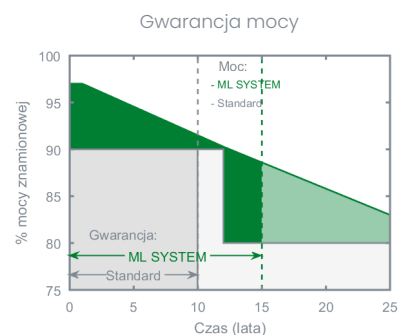
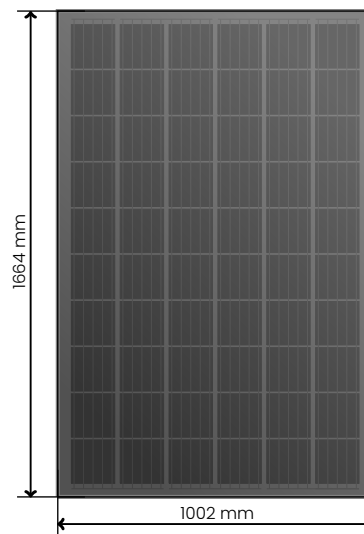
SERIA: ML-S6MF/T1-320-60/0934

RODZINA: MOF1000

PARAMETRY MECHANICZNE	
Ogniwa monokrystaliczne	60 szt. front contact, busbar: 5 szt., wym.: 158.75x158.75±0.5 mm
Barwa ogniwa	czarny
Szkoło frontowe	tempered glass 3.2mm
Pokrycie tylne	tedlar
Enkapsulant	EVA
Rodzaj ramki	Aluminium
Wysokość ramki	35±5 mm
Wymiary	1002x1664±5 mm
Waga	18.9±0.5 kg
Puszka przyłączeniowa	IP 67, konektor MC-4 compatible

WARUNKI PRACY	
Temperatura otoczenia	-45 to 85 °C
Maks. obciążenie (parcie/ssanie)	5400/ 2400 Pa
Odporność na uderzenia	grad: 25 mm , 23 m/s, 7.5 g

PARAMETRY ELEKTRYCZNE		
ZMIERZONO W WARUNKACH LABORATORYJNYCH (ANG. "STANDARD TEST CONDITIONS" - STC) GDZIE: PROMIENIOWANIE 1000 W/m <sup>2</sup> , AM1.5, TEMPERATURA 25°C, TOLERANCJA PARAMETRÓW ELEKTRYCZNYCH ±3%, POZYTYWNA TOLERANCJA MOCY 3%		
Moc znamionowa	P <sub>MPP</sub>	320 W
Sprawność modułu	η <sub>module</sub>	19.2 %
Napięcie pracy	V <sub>MPP</sub>	33.4 V
Napięcie obwodu otwartego	V <sub>OC</sub>	40.9 V
Prąd pracy	I <sub>MPP</sub>	9.58 A
Prąd zwarcia	I <sub>SC</sub>	10.15 A
Współczynnik wypełnienia	FF	77.1 %
Napięcie systemowe	V <sub>sys</sub>	1000 V
Dopuszczalny prąd wsteczny	OCP	15 A
Temperaturowy współczynnik prądu	TCI	0.04 %/°C
Temperaturowy współczynnik napięcia	TCV	-0.3 %/°C
Temperaturowy współczynnik mocy	TCP	-0.39 %/°C
Klasa ochrony	klasa II (klasa zastosowania A)	
Zgodność z normami	IEC 61215 IEC 62716	IEC 61730 IEC 62804
Certyfikaty jakości fabryki	ISO 9001 ISO 50001	ISO 14001 ISO 45001
LID	<3%	
Gwarancja na moc	liniowa, 25 lat - 83 %	
Gwarancja na produkt	15 lat	



Ze względu na ciągle ulepszanie produktu ML SYSTEM S.A. zastrzega sobie prawo do wprowadzania zmian do produktu bez wcześniejszego powiadomienia.